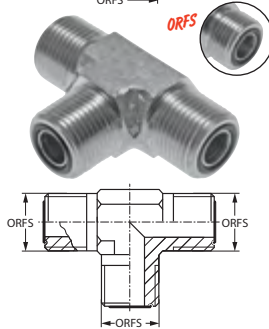


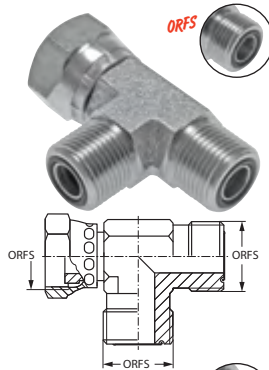
## ORFS-T-Verschraubungen

Typ	ORFS	PN
Stahl verzinkt	(außen/innen/außen)	
	UNF 9/16"-18	630
	UN 1 1/16"-16	630
	UN 1 3/16"-16	630
Auf Anfrage	UNS 1"-14	400
	UN 1 3/16"-12	400
	UN 1 7/16"-12	400
	UN 1 1 1/16"-12	250
	UN 2"-12	250



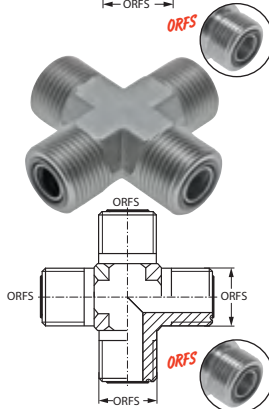
## ORFS-T-Verschraubungen

Typ	ORFS (außen)	PN
Stahl verzinkt		
	UNF 9/16"-18	630
	UN 1 1/16"-16	630
	UN 1 3/16"-16	630
Auf Anfrage	UNS 1"-14	400
	UN 1 3/16"-12	400
	UN 1 7/16"-12	400
	UN 1 1 1/16"-12	250
	UN 2"-12	250



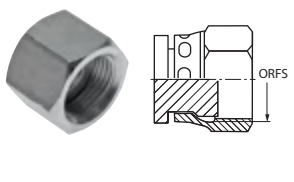
## ORFS-L-Anschlussverschraubungen

Typ	ORFS	PN
Stahl verzinkt	(innen/außen/außen)	
H301.2105	UNF 9/16"-18	630
H301.2106	UN 1 1/16"-16	630
H301.2107	UN 1 3/16"-16	630
H301.2108	UNS 1"-14	400
H301.2109	UN 1 3/16"-12	400
H301.2110	UN 1 7/16"-12	400
H301.2111	UN 1 1 1/16"-12	250
H301.2112	UN 2"-12	250



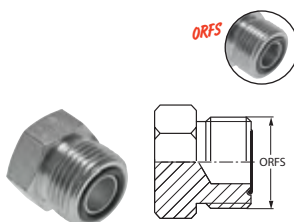
## ORFS-Kreuz-Verschraubungen

Typ	ORFS (außen)	PN
Stahl verzinkt		
H301.2113	UNF 9/16"-18	630
H301.2114	UN 1 1/16"-16	630
H301.2115	UN 1 3/16"-16	630
H301.2116	UNS 1"-14	400
H301.2117	UN 1 3/16"-12	400
H301.2118	UN 1 7/16"-12	400
H301.2119	UN 1 1 1/16"-12	250
H301.2120	UN 2"-12	250



## ORFS-Verschluss-Verschraubungen mit Überwurfmutter

Typ	ORFS (innen)	PN
Stahl verzinkt		
H301.2097	UNF 9/16"-18	630
H301.2098	UN 1 1/16"-16	630
H301.2099	UN 1 3/16"-16	630
H301.2100	UNS 1"-14	400
H301.2101	UN 1 3/16"-12	400
H301.2102	UN 1 7/16"-12	400
H301.2103	UN 1 1 1/16"-12	250
H301.2104	UN 2"-12	250



## ORFS-Verschlussstopfen

Typ	ORFS (außen)	PN
Stahl verzinkt		
	UNF 9/16"-18	630
	UN 1 1/16"-16	630
	UN 1 3/16"-16	630
Auf Anfrage	UNS 1"-14	400
	UN 1 3/16"-12	400
	UN 1 7/16"-12	400
	UN 1 1 1/16"-12	250
	UN 2"-12	250

Alle Angaben verstehen sich als unverbindliche Richtwerte! Für nicht schriftlich bestätigte Datenauswahl übernehmen wir keine Haftung. Druckangaben beziehen sich, soweit nicht anders angegeben, auf Flüssigkeiten der Gruppe II bei +20°C.